



## VILLA BISCABA - BISCARROSSE LAC



### VILLA BISCABA - BISCARROSSE LAC

Location de vacances pour 8 personnes à Biscarrosse  
Lac

<https://villabiscaba.fr>

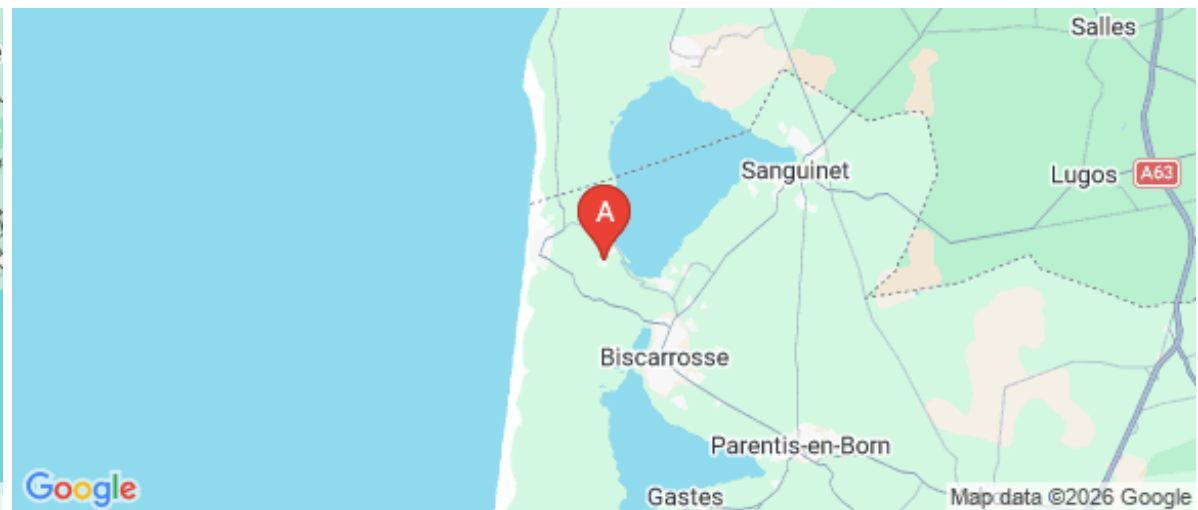


Franck BARROUX

+33 6 07 64 62 98

Villa BiscaBa - Biscarrosse Lac : 1125

Avenue de Gascogne 40600 BISCARROSSE LAC





## Villa BiscaBa - Biscarrosse Lac



Maison



8

personnes  
(Maxi: 8 pers.)



4

chambres

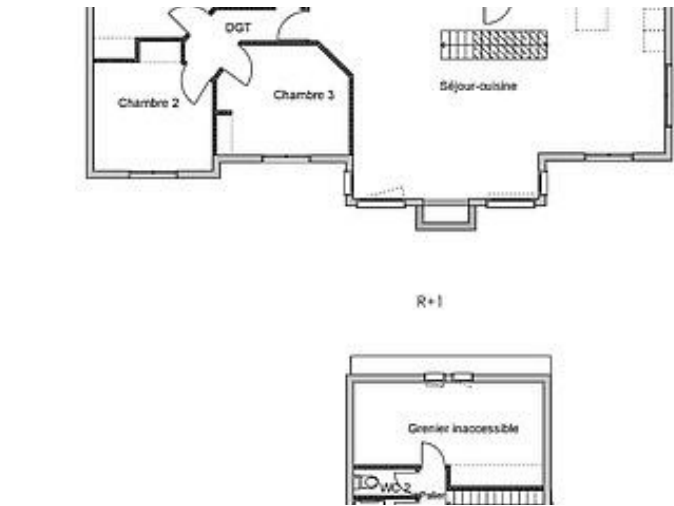


165

m<sup>2</sup>

Au cœur du domaine du Golf de Biscarrosse, nous vous proposons à la location une villa de famille de 165 m<sup>2</sup> sur un terrain cloy de 1250 m<sup>2</sup>. La villa a été intégralement rénovée et meublée en 2023. Dotée de 4 chambres, de 3 salles d'eau, de 2 WC et d'une grande pièce principale de 60 m<sup>2</sup>, la villa peut accueillir 8 personnes. La piscine (9mx4,5m) sécurisée est entourée d'une terrasse de 100 m<sup>2</sup>. De la piscine vous accédez à une quatrième salle d'eau dotée d'un WC. Une grande terrasse couverte permet également de prendre les repas à l'abri du soleil. Dans le jardin, vous pourrez également profiter du boulodrome privé. Cette villa est idéale pour les familles souhaitant profiter des joies de la baignade et des sports nautiques au lac (à 1.3 km) ou de l'océan (à moins de 10 mn en voiture), des pistes cyclables mais aussi du Golf.





# Pièces et équipements

<i>Chambres</i>	Chambre(s): 4  Lit(s): 4  La maison est dotée de 4 chambres dont une suite parentale à l'étage	dont Suite: 1 dont lit(s) 1 pers.: 0 dont lit(s) 2 pers.: 4
<i>Salle de bains / Salle d'eau</i>	Salle de bains avec douche Sèche serviettes  La maison ne dispose pas de baignoire Salle(s) d'eau (avec douche): 4 Au rez-de-chaussée, la maison est équipée d'une salle d'eau commune. A l'étage, la suite parentale est équipée d'une salle d'eau. L'étage dispose également d'une salle d'eau commune. On accède de la piscine à la quatrième salle d'eau qui se trouve au sous-sol	Sèche cheveux
<i>WC</i>	WC: 3 WC communs	WC indépendants
<i>Cuisine</i>	Cuisine Plancha  Combiné congélation Four Lave vaisselle	Cuisine américaine  Congélateur Four à micro ondes Réfrigérateur
<i>Autres pièces</i>	Balcon Cellier Terrasse	Salon Séjour
<i>Media</i>	Câble / satellite Télévision	Chaîne Hifi Wifi
<i>Autres équipements</i>	Lave linge privatif	Matériel de repassage
<i>Chauffage / AC</i>	Chauffage	Cheminée
<i>Exterieur</i>	Jardin privé Salon de jardin	Jardin Terrain clos
<i>Divers</i>	La villa dispose également d'un terrain de pétanque privatif	

## Infos sur l'établissement



*Communs*

Habitation indépendante



*Activités*



*Réseaux*

Accès Internet

Réseau internet haut débit via la fibre



*Stationnement*

Parking

Parking privé



*Services*

Location de draps et/ou de linge

Nettoyage / ménage



*Extérieurs*

Terrain de pétanque

Piscine privative

## A savoir : conditions de la location

*Arrivée* Location à la semaine uniquement

*Départ* Départ le samedi à 10h00 au plus tard

*Langue(s) parlée(s)* Allemand Anglais Français

*Annulation/  
Prépaiement/  
Dépot de  
garantie*

*Moyens de paiement* Espèces Virement bancaire

*Ménage* Le ménage de 230 € en supplément  
Un ménage sommaire est néanmoins demandé (vidage des poubelles, vaisselle lavée, dépose des draps...)

*Draps et Linge de maison* Draps et/ou linge compris  
Les draps et linge de toilette sont proposés à hauteur de 10 € par personne

*Enfants et lits d'appoints* Lit bébé

*Animaux domestiques* Les animaux ne sont pas admis.

## Tarifs (au 17/04/26)

Villa BiscaBa - Biscarrosse Lac

Tarifs en €:	Tarif 1 nuit en semaine (L, M, M, J, D)	Tarif 1 nuit en weekend (V ou S)	Tarif 2 nuits weekend (V+S)	Tarif 7 nuits semaine
du 27/06/2026 au 11/07/2026				2660€
du 11/07/2026 au 25/07/2026				3250€
du 25/07/2026 au 22/08/2026				3550€
du 22/08/2026 au 29/08/2026				3080€



## Le Parcours Gourmand

☎ +33 5 58 09 84 84  
 400 avenue du Golf

0.7 km  
 📍 BISCARROSSE  
 LAC



"Le Parcours Gourmand est situé sur le Golf de Biscarrosse, à deux pas du Lac de Maguide et à quelques minutes de l'Océan. Christelle et Frédéric MARTIN sont heureux de vous accueillir. Venez déguster une cuisine simple et originale, des produits de saison dans un cadre naturel et surprenant. Dès les beaux jours, vous pourrez également y dîner sur notre splendide terrasse. Ouvert à tous et toute l'année, venez profiter d'une cuisine de qualité dans un cadre reposant. Formule du midi en semaine à partir de 19,50€ Menu du samedi soir à partir de 29,50€



## La Caravelle

☎ +33 5 58 09 82 67  
 5314 route des Lacs

🌐 <https://www.lacaravelle.fr/fr/>

1.0 km  
 📍 BISCARROSSE  
 LAC



Dans un cadre bucolique et romantique, face au lac de Biscarrosse, découvrez ou redécouvrez la cuisine "la caravelle" : une carte évolutive, un mélange de traditions et de nouveautés. Savourez votre déjeuner ou dîner sur une agréable terrasse avec vue panoramique, du lever de soleil aux derniers rayons sur le lac. Cuisine gourmande à l'accent régional avec une vue imprenable sur la baie d'Ispe. Proche du golf, des pistes cyclables et de toutes activités nautiques, vous avez aussi la possibilité de vous "beacher" gratuitement devant le restaurant, le temps d'une pause repas.



## Golf de Biscarrosse

☎ +33 5 58 09 84 93  
 400 Avenue du Golf

🌐 <https://jouer.golf/golf/ugolf-biscarrosse/>

0.7 km  
 📍 BISCARROSSE  
 LAC



Entre lacs et océan, au cœur de la forêt landaise, le golf de Biscarrosse vous propose de jouer sur le parcours vallonné 18 trous ou de vous entraîner avec bonheur sur le très accueillant parcours de 9 trous.



## Landes et Lac

☎ +33 6 78 10 88 13  
 Port d'Ispe

0.9 km  
 📍 BISCARROSSE  
 LAC



Location de deux bateaux : Un bateau ponton de 8 personnes / un bateau à moteur 5 personnes de 115cv, tous deux situés sur le lac nord de Biscarrosse. Disponible en location dès avril avec les beaux jours !



## Plage de Maguide

☎ +33 5 58 09 83 27  
 Maguide

1.6 km  
 📍 BISCARROSSE  
 LAC



Les eaux limpides et turquoise du Lac de Biscarrosse sont uniques sur la Côte Atlantique. En bordure des plages, la faible profondeur des eaux leur confère des airs de lagon du Pacifique, ce qui en fait un lieu idyllique, particulièrement sécurisé pour les enfants et... les plus grands, d'autant que l'été, la température de l'eau de baignade oscille entre 24 et 28°C. A Maguide, vous avez le choix des activités nautiques diverses et variées regroupées en un même lieu : parc aquatique, pédalo, oxoon, planche à voile, trampoline, location de bateaux, ski nautique, bouée, parachute ascensionnel, club de plage, ... Des restaurants vous accueillent pour profiter pleinement du site.

# Mes recommandations (suite)

À voir, à faire

Découvrir

OFFICE DE TOURISME BISCA GRANDS LACS  
WWW.BISCAGRANDSLACS.COM



## L'Etang des Forges à Ychoux

+33 5 58 82 36 01

<https://www.mairie-ychoux.com/>

21.8 km  
📍 YCHOUX



Les forges furent créées par Mr Larreillet et exploitées au 18ème siècle jusqu'en 1898. Les forges comptaient alors deux hauts fourneaux et 200 ouvriers. Les forges fonctionnaient grâce à un combustible local, la tourbe et du charbon de bois. Elles produisaient alors une fonte de qualité supérieure, expédiée en Angleterre pour la fabrication des canons pour la marine, mais aussi de boulets pour l'arsenal de Bayonne. On produisait aussi des chenets, évier, croix des tombes, ou encore des plaques funéraires. L'étang artificiel fut créé fin 18ème et agrandi milieu 19ème grâce à une dérivation du ruisseau de la Moulasse. Aujourd'hui, nous pouvons encore observer une maison d'ouvrier (accueil du camping), et le four à pain (1819) qui était placé, à l'époque, au centre des maisons des ouvriers.



## L'Arboretum d'Ychoux

22.2 km  
📍 YCHOUX



L'arboretum d'Ychoux est un site de balade à découvrir en famille, et qui a été conçu au milieu de la forêt de pins. Deux itinéraires balisés de découverte ont été matérialisés, avec la collaboration de l'ONF. L'arboretum d'Ychoux a pour objectif de valoriser la collection d'arbres plantés en 1998, de renforcer l'accueil du camping, et de mettre en avant l'aspect environnemental des milieux humides. Miroir d'eau de l'étang, espace ouvert en prairie, berges embroussaillées remplies de mystères, cordon de forêt ripisylve, collection des jeunes arbres qui maintenant prennent leur place dans le paysage, ce site présente un large potentiel pour la découverte. Une signalétique vous informe de l'étendue du site, et le balisage des sentiers à thèmes, ainsi que les tables de lecture apportent un sens à la promenade.

